

Trust theScience!
ALABAMA EXTENSION

¿Qué es el COVID-19?

El COVID-19 es un virus que dificulta mucho la respiración de las personas que lo padecen.

El COVID-19 puede transmitirse de una persona a otra.

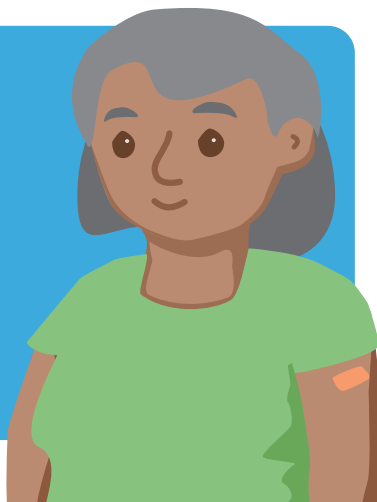
¿Tendré Covid-19 porque tengo diabetes?

No; no todas las personas con diabetes tendrán COVID-19.

Debido a que las personas con diabetes ya tienen un sistema orgánico débil, puedes contraer COVID-19 más fácilmente que las personas que no tienen diabetes.

Las personas con diabetes pueden enfermarse gravemente de COVID-19.

Si tienes diabetes, sigue estrictamente tu plan de cuidado de la diabetes para un mejor control del azúcar en la sangre. Este es un buen consejo para todos los días.



¿Cómo puedo protegerme?

Sigue estos consejos para mantenerte sano y a salvo:

- No te acerques demasiado a las personas enfermas.
- No te toques los ojos, la nariz ni la boca con las manos.
- No te acerques demasiado a las personas que no pertenecen a tu familia. Mantente a 6 pies de distancia.
- Cúbrete la boca y la nariz con una máscara cuando estés cerca de otras personas.
- Limpia diariamente las superficies que utilizas.
- Lávate las manos a menudo con agua y jabón durante al menos 20 segundos.
- Lávate las manos antes y después de medirte el nivel de azúcar en sangre.

¿Cómo puedo prepararme en caso de enfermarme?

Si tienes diabetes, asegúrate de tener suministros para controlar tu diabetes:

- suministros para medir el nivel de azúcar en sangre
- suministros para realizar una prueba de cetona en caso de tener un nivel alto de azúcar en sangre
- carbohidratos de acción rápida para tratar los niveles bajos de azúcar en sangre (pastillas de glucosa, jugo, dulces)
- kit de emergencia para concentración baja de azúcar en sangre (glucagón)
- medicina extra en caso de emergencia si te enfermas, pide a tus familiares o amigos que recojan y te alcancen tus medicamentos.
- Si utilizas un monitor continuo de glucosa (MCG), ten sensores, un medidor de reserva y suministros para las pruebas.
- Si utilizas una bomba de insulina, habla con tu médico sobre un plan de respaldo.

Si tienes diabetes, sigue estrictamente tu plan de cuidado de la diabetes para un mejor control del azúcar en la sangre. Este es un buen consejo para todos los días.



Para más información, visita:

www.alabamaready.info

Shonda Miller, Agente Regional de la Extensión de Ciencias Humanas; Barb Struempfer, Decana Asociada, Directora Adjunta, Extensión de Ciencias Humanas; y Amy Sorter, Asistente de Apoyo Ejecutivo, Extensión de Ciencias Humanas; todas con la Universidad de Auburn

El Sistema de Extensión Cooperativa de Alabama (Universidad A&M de Alabama y Universidad de Auburn) es educador y empleador que promueve la igualdad de oportunidades. ¡Son todos bienvenidos!

Por favor, infórmanos si tienes requerimientos de accesibilidad. Nuevo octubre 2021, FCS-2595

© 2021 por el Sistema de Extensión Cooperativa de Alabama.

Todos los derechos reservados.

www.aces.edu



**El COVID-19
y la diabetes**

Trust the Science!

ALABAMA EXTENSION